

Indervægge / Funktionsvægge

# Akustik- vægge

## Væg som kombinerer krav til brand, lyd-isolation og akustisk regulering

Der er et stigende krav til akustisk regulerende materialer på vægge, da loftarealet typisk ikke er nok til at opfylde bygningsreglementets krav.

Vi har derfor udviklet en ny vægtype, Sonocare, hvor vi kombinerer kravene til brand, lyd-isolation og akustisk regulering i en og samme konstruktion og uden at øge vægtykkelsen i forhold til en standard skillevæg.

# Lydabsorption

Med vores akustiske materialer er det muligt at skabe akustiske løsninger, der altid opfylder krav om en specifik efterklangstid. Afhængigt af rummets konstruktion og design kan visse Knauf produkter absorbere op til 100% af den lyd, der rammer loft- og vægfladen

## Akustiske vægbeklædninger

Vi har et bredt udvalg af vægbeklædninger og akustikpaneler til vægmontering med mulighed for fuld integration med den eksisterende vægkonstruktion. Du kan finde vores samlede sortiment for akustiske løsninger til vægge i Knauf Danoline manualen eller på [knauf.dk](http://knauf.dk).

## Akustik

Lydabsorptionen afhænger af de akustiske paneler der benyttes i

yderbeklædning i konstruktionen. Lydabsorptionsprofilen afhænger også af kombinationen af perforerede og uperforerede plader.

## Sonocare vægkonstruktion

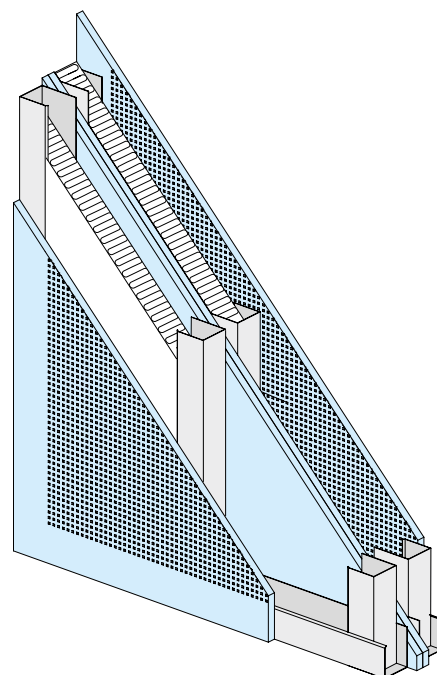
Vores unikke Sonocare vægkonstruktion har lydisolering og akustiske egenskaber integreret i en slank løsning.

Sonocare væggen flytter den funktionelle del af skillevæggen ind i midten (altså gipspladelag med lydreduktion

og brandsikkerhed). Dermed spares m<sup>2</sup> og der fås en væg, der kan leve op til alle lovkra. Sonocare har samme tykkelse som en standard skillevæg.

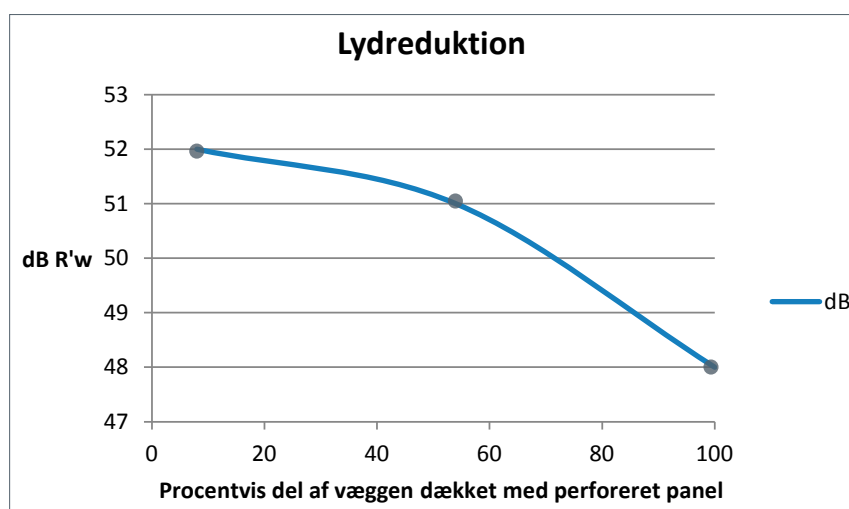


Bredt sortiment af akustiske løsninger.  
Sonocare vægkonstruktion.  
Flere m<sup>2</sup> og optimal lydabsorption.  
Fleksible designmuligheder.



## Sonocare vægssystem

- Tykkelse: 145 mm og højde max. 4000 mm
- Brandklasse EI 60 A2-s1,d0
- Lydklasse  $R'_w$  48 - 52 dB



### Lydreduktionstest:

Test 1:  $R'_w$  48 dB – 100% af overfladen dækket med perforeret panel på begge sider af væggen.

Test 2:  $R'_w$  51 dB – 54% af overfladen dækket med perforeret panel på begge sider af væggen.

Test 3:  $R'_w$  52 dB – 8% af overfladen dækket med perforeret panel på begge sider af væggen.



Designpanel med microperforering samt C 47 profil til Sonocare vægkonstruktion.

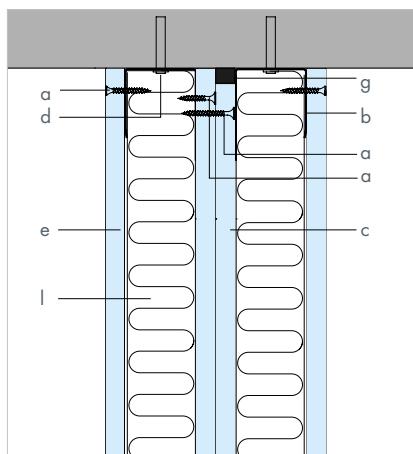
Andre akustiske pladetyper kan vælges.

Den akustiske regulering er afhængig af valg af perforering og skal beregnes i hvert enkelt tilfælde. Kontakt teknisk afdeling.

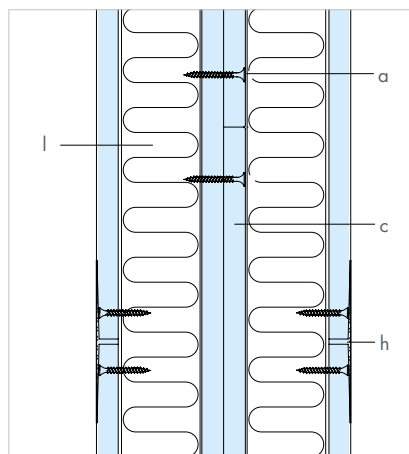
# Sonocare vægssystem

- Tykkelse: 145 mm og højde max. 4000 mm
- Brandklasse EI 60 A2-s1,d0
- Lydklasse  $R'_w$  48 - 52 dB

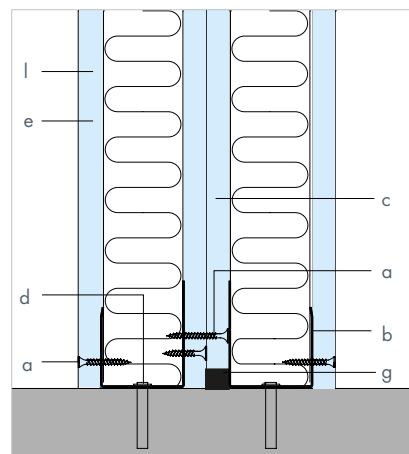
Detalje A - Tilslutning til loft (betondæk)



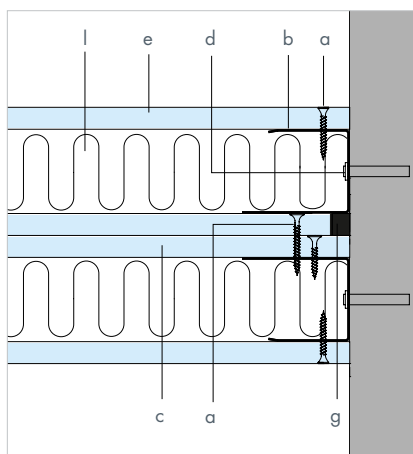
Detalje B - lodret snit



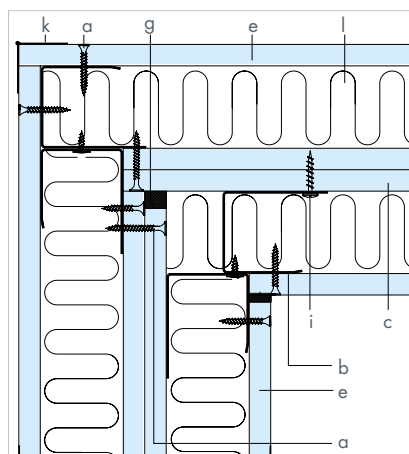
Detalje C - Tilslutning til gulv (betondæk)



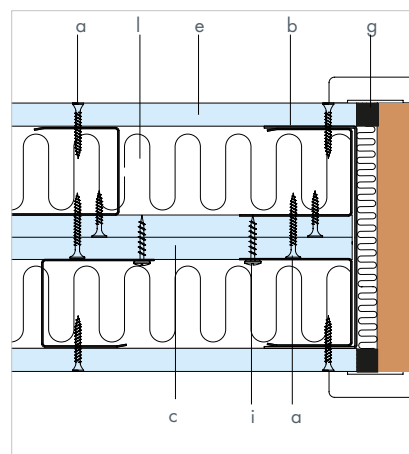
Detalje D - Tilslutning til væg



Detalje F - hjørneløsning



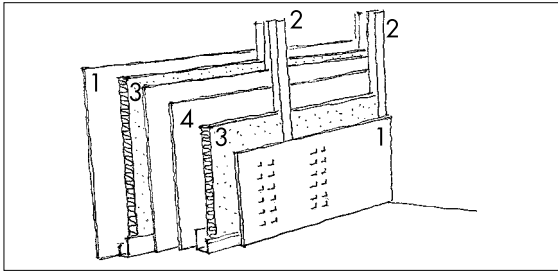
Detalje G - Dørtilslutning



- a:** RA-skrue  
**b:** Sonocare C47 profil  
**c:** To lag Silentboard  
**d:** Fastgørelse pr. max. 600 mm  
**e:** Vægbeklædning fx Designpanel

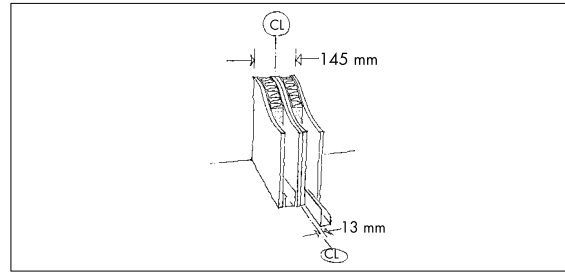
- g:** Fugemasse nr. 1  
**h:** Spartelmasse - fx Easy Filler Light  
**i:** Skrue G/R 25  
**k:** Hjørnebeskytter HSK  
**l:** Knauf Insulation EcoBatt

# MONTAGEVEJLEDNING



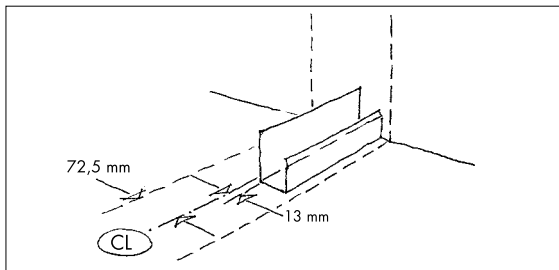
## Komponenter

- 1: Yderbeklædning
- 2: Sonocare C47 profiler
- 3: 45 mm EcoBatt glasuld
- 4: 12,5 mm Silentboard Sonder



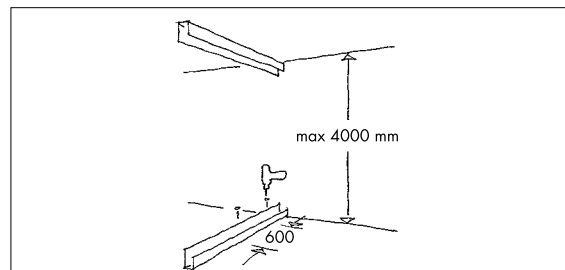
## Opmærkning

- Marker centerlinien på væggen.
- Placer Sonocare C47 profiler 13 mm fra centerlinien på gulv, loft og vægge.



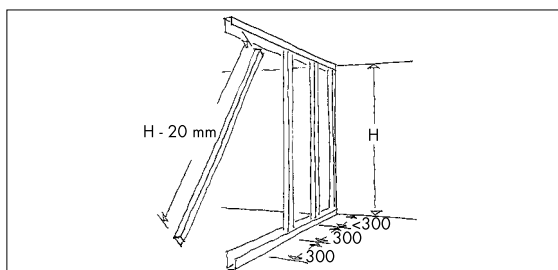
## Profilretning

- Sonocare C47 profilerne er asymmetriske med en lang og en kort flange.
- Den lange flange er altid placeret mod centrum af væggen.
- Dette gælder for begge sider af væggen.



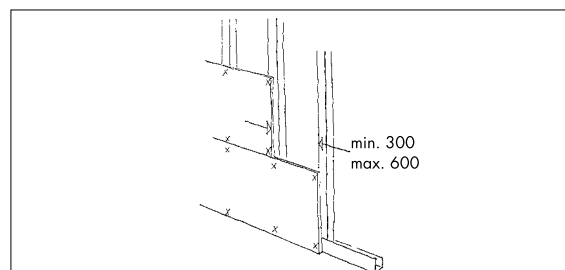
## Montage af top- og bundprofil

- Fastgør loft- og gulyprofiler med en skrueafstand på max. 600mm. Vælg befæstigelse efter underlag.
- Højden på væggen er max. 4000 mm.



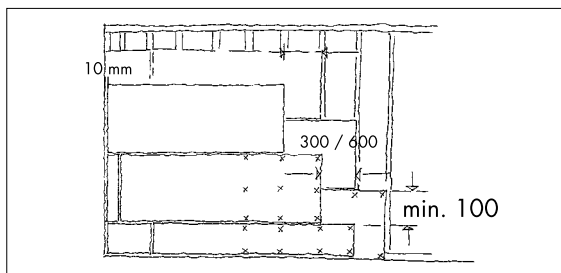
## Tildannelse og montage af lodrette profiler

- Afkort Sonocare C47 profilerne, så længden er 20 mm mindre end væghøjden.
- Monter Sonocare C47 profilerne med 300 mm centerafstand og med flangerne i samme retning.
- Fastgør profilerne til top- og bundprofilerne med en fixørtang.
- Fastgør første og sidste profil til de tilstødende vægge med en skrueafstand på max. 600 mm. Vælg befæstigelse efter underlag.



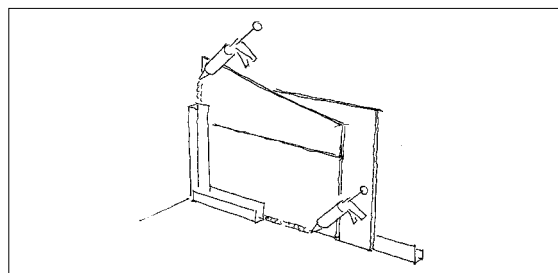
## Montage af første pladelag

- Monter det første lag af Silentboard Sonder.
- Pladernes endesamlinger skal altid placeres over en profil. Endesamlingerne forskydes 300 eller 600 mm.
- Fastgør pladerne med skrue type RA25 med 300 mm centerafstand vandret og 600 mm centerafstand lodret.



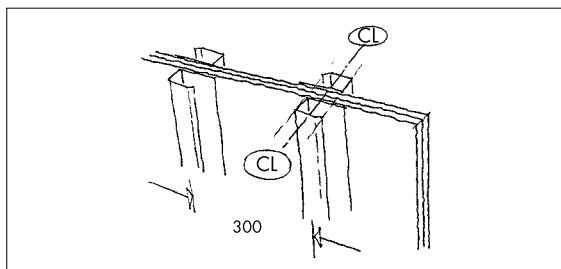
### Montage af andet pladelag

- Monter det andet lag af Silentboard Sonder med en afstand på min. 10 mm til de tilstødende overflader.
- Samlingen mellem Silentboardene skal forskydes i forhold til det første lag. Afstanden skal være min. 100 mm vandret og 300 eller 600 mm lodret.
- Fastgør pladerne med skrue type RA35 med 300 mm centerafstand i begge retninger.



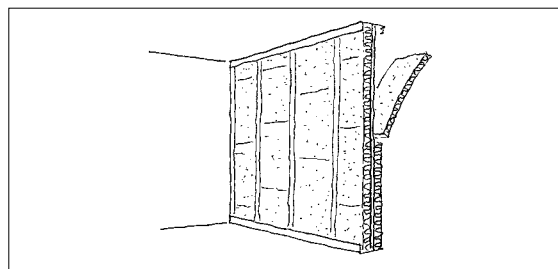
### Montage af andet profillag

- Udfyld fugen med Knauf Akrylfugemasse nr. 1.
- Monter loft- og gulvprofilerne og derefter vægprofilerne.
- Fastgør profilerne med en skrueafstand på max. 600 mm. Vælg befæstigelse efter underlag.



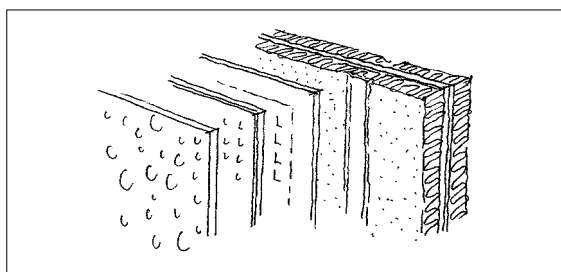
### Montage af andet profillag

- Monter det andet lag af Sonocare C47 profiler direkte overfor det første profillag centreret omkring centerlinjen på den korte flange.
- Vend flangerne i den modsatte retning i forhold til flangen på den anden side af væggen.
- Fastgør profilerne gennem den lange flange med skrue type G/R25 med 600 mm centerafstand.



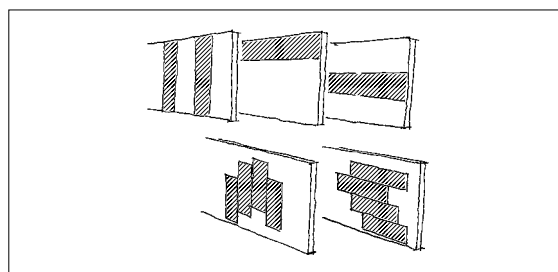
### Montage af EcoBatt glasuld

- EcoBatt glasuld elementerne leveres i par med en forskåret sprække mellem de to elementer.
- Del glasulden i to med en kniv.
- Monter glasulden mellem profilerne på begge sider af væggen.



### Montage af yderbeklædning

- Yderbeklædningen kan bestå af forskellige typer af perforerede og uperforerede Knauf Danoline gipsplader.
- Monter yderbeklædningen ifølge montagevejledningen for den valgte beklædning.



### Design af overfladen

- Overfladedesignet kan udformes på mange forskellige måder afhængig af design og/eller akustiske krav.