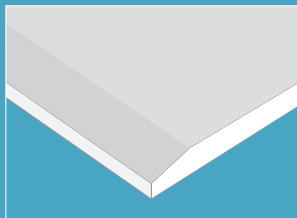
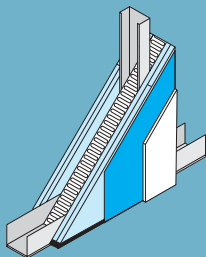


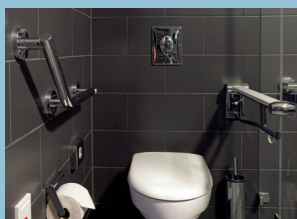
1



2



3



Solid Wet Board

NY VÆGT - NU
KUN 11 KG/m²

Gipsplade til vådrum

Knauf Solid Wet Board er en glas-fiberarmeret gipskartonplade type H-1 med imprægneret gipskerne til vådrum.

Ved brug af Solid Wet Board, opnås i kombination med MK-godkendte vådrumsmembraner solide og gennemprøvede løsninger. Der anvendes altid to-lags løsninger. Ved vådrum forstås rum påvirket af vand eller relativ høj luftfugtighed, som fx bade- og toiletrum i boliger.

Montage af Solid Wet Board er let og hurtigt, da pladerne tilskæres med hobbykniv eller fukssvans.

Anvendelsesmuligheder

Toiletter, omklædningsrum og køkkener eller andre vådrum i erhvervsbyggeri og boliger, skoler, institutioner, sygehuse o.l.

- 💧 **Imprægneret gipskerne**
- 💧 **Gennemprøvede løsninger**
- 💧 **Hurtig og nem montage**
- 💧 **Omkostningsbevidst løsning**



Tykkelse/bredde (mm)		13/900	
Længde	mm	2500	3000
Vægt	kg/m ²	11,0	
Fugt Z-værdi		0,64 GPa*s*m ² /kg	
Reaktion på brand		A2-s1,d0 (B1)	
Vanddamp diffusionsmodstandsfaktor		10	
Beklædningsklasse		K ₁ 10	

KNAUF

Solid Wet Board

Væggen opbygges som en traditionel skillevæg med stålprofiler. Solid Wet Board anvendes til de to yderste pladelag.

Til opbygning af vådrumsvægge skal anvendes min. 70 mm MR stålprofiler pr. max. c/c 450 mm. Der skal indbygges forstærkninger til ophæng og rørgennemføringer.

Vægge omkring vådrum i belastningsklasse L (Lav) og N (Normal) kan udføres på følgende måder: 2 x 12,5 mm Solid Wet Board. MK-godkendt vådrumsmembran og fliser i vådzone, eller godkendt pvc-beklædning i vådzone. (Stolpeafstand max. 450 mm).

I nedenstående skema er vist eksempler på konstruktionsopbygninger på skillevægge, hvor Solid Wet Board (teknisk betegnelse H) indgår.

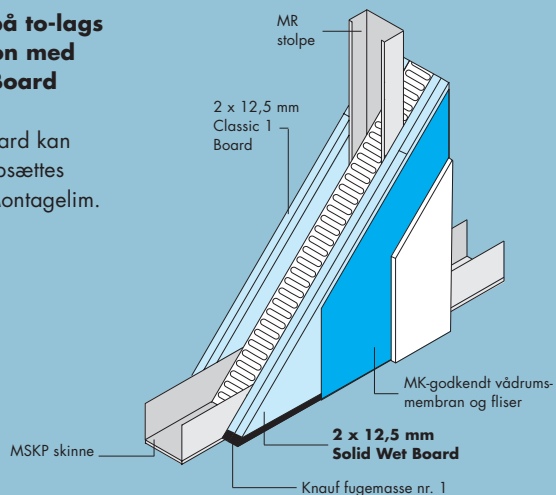
Læs også mere i Knauf manual og på knauf.dk.

Bygningskategori og bygningsdel	Lyd R' _w	Brand minutter	Max. højde mm	Tykkelse mm	Konstruktionsopbygning		
Kontorer							
Vægge omkring toiletrum	48	60	4300	120	VE MR70 450	HH/AA	M45
Vægge mellem toiletrum	48	60	4300	120	VE MR70 450	HH/HH	M45
Skoler							
Vægge omkring toiletter	48	60	4300	120	VE MR70 450	HH/AI	M45
Vægge mellem toiletter	48	60	4300	120	VE MR70 450	HH/HH	M45
Sygehuse							
Vægge omkring badeværelser	48	60	4300	120	VE MR70 450	HH/AI	M45
Vægge mellem badeværelser	52 ²⁾	60	6300	145	VE MR95 450	HH/HH	M95

2) BR08 forslag er R'_w 48dB

Eksempel på to-lags konstruktion med Solid Wet Board

Solid Wet Board kan med fordel opsættes med Knauf Montagelim.



Skruetypeer

Stålskelet type	Pladelag	Skruetype
MR profiler	1. lag	RIB 32
	2. lag	RIB 41
	3. lag	RIB 57
KR og FR profiler	1. lag	FAB 25
	2. lag	FAB 35
	3. lag	FA 51
	4. lag	FA 70

