



**INDBYGNINGSDELE
FRA KNAUF OMFATTER
PRODUKTER, DER
SUPPLERER
FÆRDIGGØRELSEN
AF ET BYGGERI.**



Vigtig information

Er tilføjet ved afsnit og anvisninger,
som ikke må glemmes.



Værd at vide

Er tilføjet ved afsnit og anvisninger,
som er nyttig information.



Knauf er systemleverandør og har derfor også kompletterende produkter til vore vægge og lofter.

Push up og Clips on er inspektionslemme til indbygning i vægge og lofter. Giver nem og hurtig adgang til fx tekniske installationer og rør.

Knauf Soundboard - en gipsplade med indbygget højtaler med fremragende lydegenskaber.

Push up inspektionslemme 358

Montage362

Clips on inspektionslemme ...364

Montage369

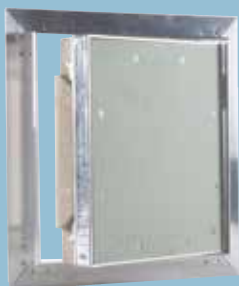
Indbygningsdele /

Push up

Nem adgang til installationer

Push up inspektionslemme anvendes til gipspladevægge og -lofter og giver med et enkelt tryk/skub let adgang til de indbyggede installationer.

Let adgang til installationer.
Nem montage.
MK-godkendt.
Overfladebehandles som alm. gipsplade.



Inspektionslemme

Push up

Anvendelse

Push up anvendes til indbygning i gipspladevægge og -lofter og giver let adgang til indbyggede installationer.

Produkt

Push up har en synlig aluminiumskant på forsiden. Der er gipsplade i lågen, som kan overfladebehandles på samme måde som de flader, den indbygges i. Dvs. maling, tapetsering eller anden form for beklædning. Push up inspektionslemmen bliver på den måde en integreret del af fladen.

Push up består af en aluminiumsramme, hvori der er monteret 1 eller 2 lag gipsplader. Lågen åbnes med et let tryk, uden brug af nøgle eller værktøj, og kan tages ud af karmen.

Standardstørrelser

Push up findes i 5 standardstørrelser. Fra 200 x 200 til 600 x 600 mm.

Specialmål

Push up, uklassificeret kan leveres på specialmål efter ønske. Mindstemål 150 x 150 mm. Største mål 1000 x 1000 mm. Runde op til Ø 600 mm.

Push up - Uklassificeret

Leveres med 1 eller 2 lag 12,5 mm gipsplader. Kan på bestilling leveres med andre pladetyper, fx Aquapanel® plader eller 15 mm gipsplader.

Push up 30

Leveres med 2 lag gipsplader, kantisoler- ing og tilhørende karmisoleringssæt.

Brandklassificeret i henhold til DS 1052.1 som brandsikker bygningsdel i 30 minutter. MK-godkendt. MK 6.10/1567. Brandgodkendelserne gælder kun standardstørrelser.

Brand

Inspektionslemmene er afprøvet på Dansk Brand- og Sikringsteknisk Institut.

Brandklassificeringen gælder for vægkonstruktioner, som opfylder minimum samme brandklasse.



Udover de 5 standardstørrelser kan Push up leveres i specialmål på bestilling.



Push up 30

Leveres med 2 lag gipsplader, kantisoler- ing og tilhørende karmisoleringssæt. Brandklassificeret i henhold til DS 1052.1 som brandsikker bygningsdel i 30 minutter. MK-godkendt. MK 6.10/1567. Brandklassificeringen gælder for vægkonstruktioner, som opfylder minimum samme brandklasse.



Karm- og hulmål

| Push up | | Push up Uklassificeret | | Push up 30 MK-godkendt | |
|----------------|-----------|------------------------|--------------------------------------|------------------------|--------------------------------------|
| Størrelse [mm] | Hulmål | Karmmål* [mm] | Nødvendig hulrum for indbygning [mm] | Karmmål* [mm] | Nødvendig hulrum for indbygning [mm] |
| 200 x 200 | 202 x 202 | 264 x 264 | min. 70 mm | - | - |
| 300 x 300 | 302 x 302 | 364 x 364 | min. 70 mm | 394 x 394 | min. 100 mm |
| 400 x 400 | 402 x 402 | 464 x 464 | min. 70 mm | 494 x 494 | min. 100 mm |
| 500 x 500 | 502 x 502 | 564 x 564 | min. 70 mm | 594 x 594 | min. 100 mm |
| 600 x 600 | 602 x 602 | 664 x 664 | min. 70 mm | 694 x 694 | min. 100 mm |

* De angivne karmmål er inspektionslemmens bagsidemål (inde i væg- eller loftkonstruktionen).

Generelt

Illustrationerne viser principperne for Push up.

Ved Push up 30 har låge påsat kant-isolering, og karmen skal indvendigt forsynes med det tilhørende karm-isolerings sæt.

Effektiv tætning

Lågen er hele vejen rundt forsynet med et slidstærkt tætningsbånd.

Push up kan leveres med EPDM-gummi-liste til sikring af tæthed i forbindelse med fx lydkrav.

Lukkesystem

Lågen har en stabil fastgørelse i rammen, både når den er åben og lukket. Lukkemekanismen er funktionsprøvet og testet. Ved tryk på lågen frigøres låsemekanismen, og lågen åbner sig. Ved næste tryk lukkes lågen.

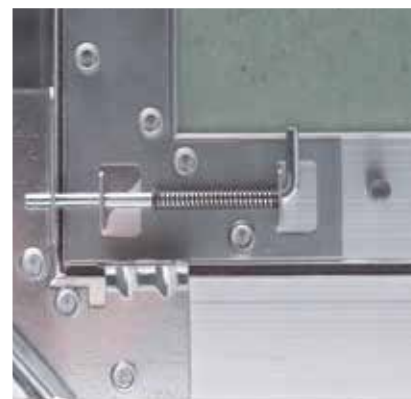


Demontering af lågen

Hold lågen fast med den ene hånd, og udløs de to fjederbelastede holdere på bagsiden. Lågen er løs og kan udtages.

Ved genmontering presses holderne tilbage i hullerne.

! Ved montage i vægge bør lukkemekanismen vende opad for optimal funktionsdygtighed






Modeller og tilbehør



Push up - Uklassificeret
leveres med 1 eller 2 lag gipsplader.



Push up 30
leveres med 2 lag gipsplader, kantisolering og tilhørende karmisoleringssæt. Brandklassificeret i henhold til DS 1052.1. MK-godkendt. MK 6.10/1567.

| Tilbehør til Push up | Beskrivelse | Push up Uklassificeret | Push up 30 MK-godkendt |
|---|--|------------------------|------------------------|
|  | Firkantlås Trekantlås | Ja Ja | Nej Nej |
|  | ASSA skabslås nr.: 1 lag plader ASSA nr. 2 lag plader ASSA nr. | 8450 10450 | Nej Nej |
|  | EPDM-gummiliste | Ja | - |

Montage

Se her trin for trin vejledning i montage af Push up inspektionslemme. Se også nødvendige indbygningsmål på foregående side.



Push up

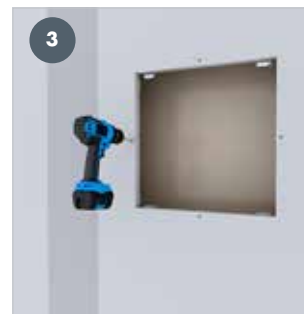
MONTAGE AF PUSH UP UKLASSIFICERET

Optegn indbygningsmålet, hvor lemmen ønskes placeret. Brug hulskabelonen fra emballagen.

! Ønskes Push up uklassificeret monteret fra forsiden, som vist på billederne, skal der være plads hertil i hulrummet. De nødvendige indbygningsmål er angivet i skemaet på side 360.



Hold karmen tæt mod gipspladens bagside og skru den fast fra forsiden af konstruktionen med 4 gipspladeskruer, fx type RA.



Skær hullet ud nøjagtigt efter indbygningsmålet. Stik karmen ind gennem hullet, og vend den, så den indre falskant vender fremad.



Sæt lågen ind i karmen, og fastgør de fjederbelastede skudrigler i beslagene på karmens bagside. Luk lågen.



MONTAGE AF PUSH UP 30 (MK-GODKENDT)

Udskæring af hul og fastgørelse af karm udføres, som vist for type uklassificeret.

! Ønskes Push up 30 monteret fra forsiden, som vist på billederne, skal der være plads hertil i hulrummet. De nødvendige indbygningsmål er angivet i skemaet på side 360.



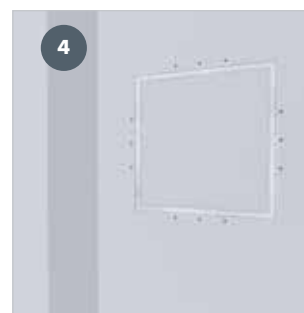
Karmisoleringen fastskrues fra ydersiden med 3 stk. RA skruer på hver side.



Den medfølgende karmisolering placeres på karmens bagside.



Sæt lågen ind i karmen, og fastgør de fjederbelastede skudrigler i beslagene på karmens bagside. Luk lågen.



Indbygningsdele /

Clips on

Nem adgang til installationer

Clips on har en hvidlakeret stålplade som låge. Lågen ligger uden på den konstruktion, som inspektionslemmen indbygges i.

Let adgang til installationer.
Nem montage.
MK-godkendt konstruktion.
Kan leveres i andre farver og i rustfrit stål.



Inspektionslemme

Clips on

Anvendelse

Clips on anvendes primært til indbygning i gipspladevægge og -lofter og giver let adgang til indbyggede installationer.

Produkt

Clips on består af en hvidlakeret låge med lukkeanordning, en galvaniseret indbygningsramme og monteringsbeslag, der passer til en pladetykkelse mellem 12,5 og 50 mm (1-4 lag gipsplader). Til indbygning i mur- og betonkonstruktioner anvendes en særlig indmuringskarm. Clips on findes i tre forskellige varianter: Clips on Standard, som er uklassificeret, eller Clips on 30 og Clips on 60, som begge er MK-godkendte.

Størrelser

Clips on findes i 10 standardstørrelser fra 150 x 150 til 600 x 600 mm. Se også skema side 366. Udover de 10 standardstørrelser kan Clips on leveres i specialmål på bestilling. Største mål er 600 x 2000 mm.

Clips on Standard

Uklassificeret. Lågen er uden isolering. Ved inspektionslemme med størrelse ind-



Clips on har en hvidlakeret stålplade som låge. På bestilling kan lågen leveres i andre farver eller i rustfrit stål.



Clips on 30 og Clips on 60

Brandklassificeret i henhold til DS 1052.1. MK-godkendt som brandsikker bygningsdel i hhv. 30 og 60 minutter. Godkendelse: MK 6.10/1276. Ved krav om beklædningsklasse K₁₀ B-s1,d0 beklædning skal Clips on 30 eller Clips on 60 anvendes. Brandklassificeringen gælder kun for vægkonstruktioner, som opfylder minimum samme brandklasse.

Ved specialstørrelser over 600 x 600 mm er Clips on 30 og Clips on 60 ikke MK-godkendte til brand.

til 400 x 400 mm er lågen forsynet med snaplukke. I øvrige standardstørrelser er lågen forsynet med 1 vridelås med kær. Alle størrelser af type standard er uden hængsel, men kan leveres med pianohængsel eller med et eller to vridelås efter bestilling.

Clips on 30 og Clips on 60

Brandklassificeret i henhold til DS 1052.1. MK-godkendt som brandsikker bygningsdel i hhv. 30 og 60 minutter. Godkendelse: MK 6.10/1276. Ved krav om beklædningsklasse K₁₀ B-s1,d0 beklædning skal Clips on 30 eller Clips on 60 anvendes. Brandklassificeringen gælder kun for vægkonstruktioner, som opfylder minimum samme brandklasse. Ved specialstørrelser over 600 x 600 mm er Clips on 30 og Clips on 60 ikke MK-godkendte til brand.

Clips on 30 har 40 mm isolering og Clips on 60 har 50 mm isolering. Lågen er forsynet med vridelås med kær. Andre typer låse eller evt. forboring for cylinderlås kan leveres på bestilling. Låger til Clips on 30 og Clips on 60 er alle forsynet med et pianohængsel. Kan på bestilling leveres med lås i begge sider i stedet for hængsel.

Brand

Clips on er afprøvet på Dansk Brand- og Sikringsteknisk Institut.

Tekniske data

Låge, beslag og indbygningsramme er udført i galvaniseret stålplade.

| | |
|--------------------|--------------------------|
| Clips on Standard: | 0,7 mm. |
| Clips on 30 og 60: | 0,9 mm. |
| Galvanisering: | Z 275 g/m ² . |

Låge

Hvid pulverlakeret (RAL 9010/NCS 0502Y), glans 72.

Andre farver på bestilling efter RAL- eller NCS skalaen. Rustfrie lemme i børstede eller højglanspolerede udgaver. Karme fås også i rustfri udgave.

Tætningsliste

Clips on kan leveres med tætningslister på lågen. Til sikring af tæthed i forbindelse med fx lydkrav.



Indbygningsmål

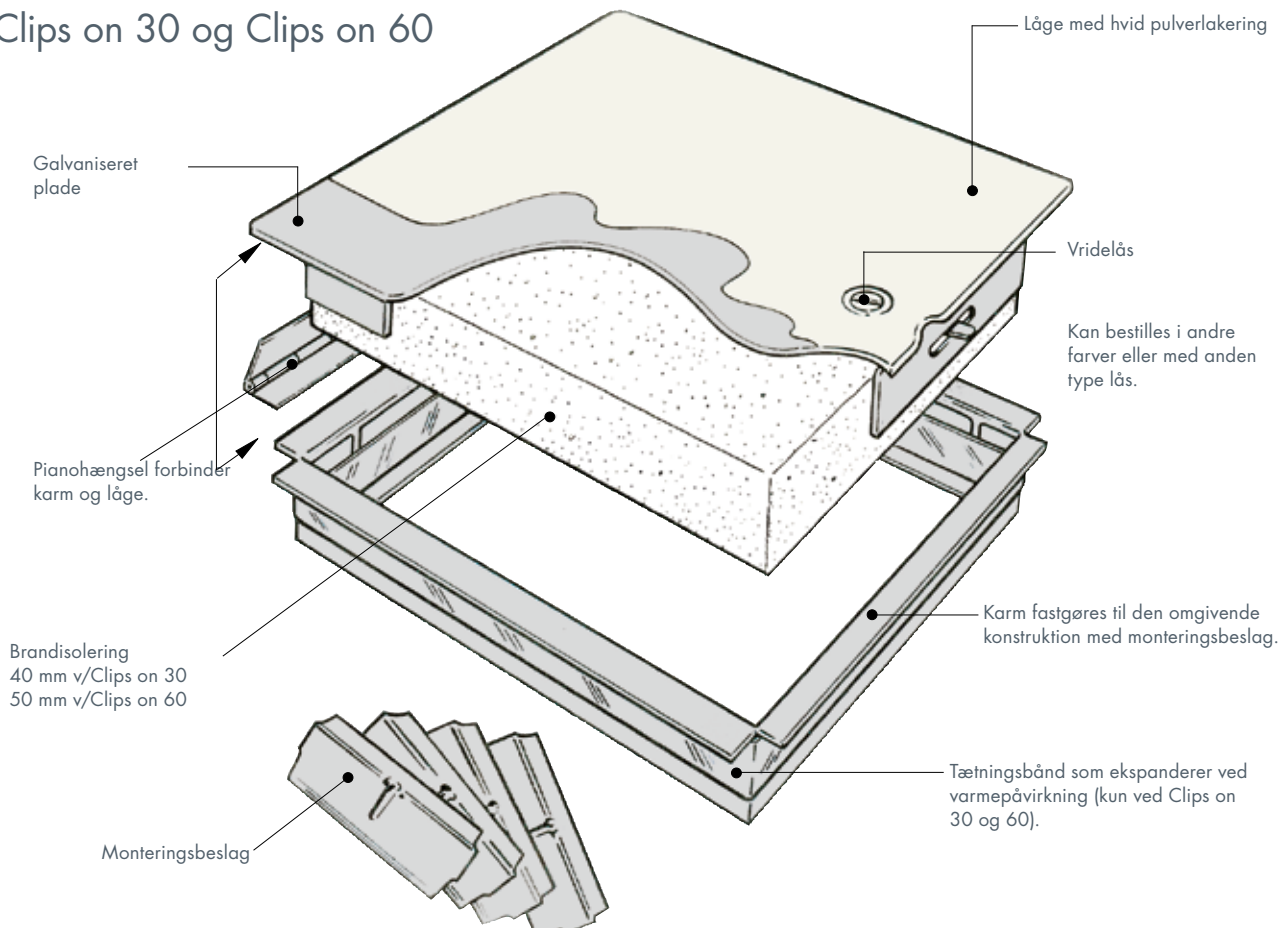
| Mål | | Lukketøj/lås | |
|-------------------------|---------------------------|------------------------------|---|
| Størrelse/hulmål [mm] | Lågens udvendige mål [mm] | Clips on Standard | Clips on 30 og 60 |
| 150 x 150 | 180 x 180 | Løs låge med snaplukke | Findes ikke |
| 150 x 200 | 180 x 230 | | |
| 200 x 200 ¹⁾ | 230 x 230 | | |
| 200 x 300 ¹⁾ | 230 x 330 | | |
| 300 x 300 ¹⁾ | 330 x 330 | | |
| 300 x 400 ¹⁾ | 330 x 430 | | |
| 400 x 400 ¹⁾ | 430 x 430 | Løs låge med 1 stk. vridelås | Hængslet låge med 2 stk. vridelås og pianohængsel. Mht. rektangulære låger skal hængselssiden specificeres |
| 500 x 500 ¹⁾ | 530 x 530 | | |
| 500 x 600 ¹⁾ | 530 x 630 | | |
| 600 x 600 ¹⁾ | 630 x 630 | | |

1) Hulmål til Clips on 30 og Clips on 60 skal være 4 mm større. (Til indmuringskarm + yderligere 2 mm).

Eksempel i gipspladekonstruktion: Clips on Standard = 300x400 mm. Clips on 30 og Clips on 60 = 304x404 mm.

Principtegning

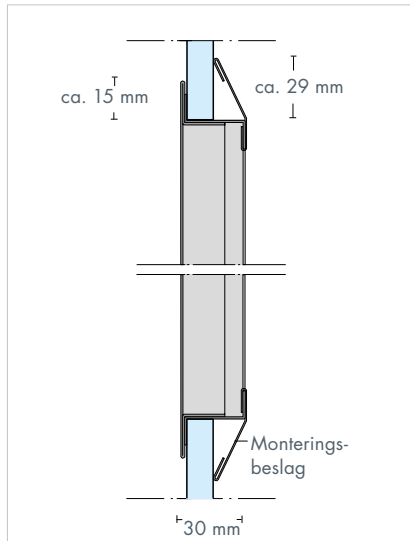
Clips on 30 og Clips on 60



Vandret eller lodret snit

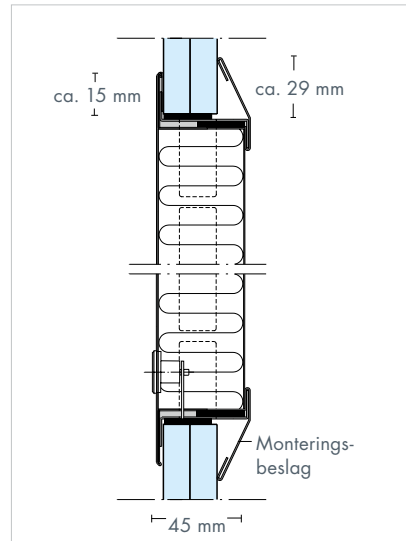
Clips on Standard

Kan anvendes til 1 x 12,5/15,5 mm eller 2 x 12,5 mm gipsplader



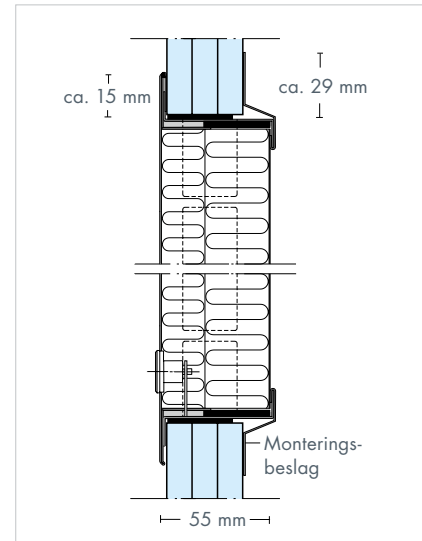
Clips on 30

Kan anvendes til 2 x 12,5 mm eller 3 x 12,5 mm gipsplader



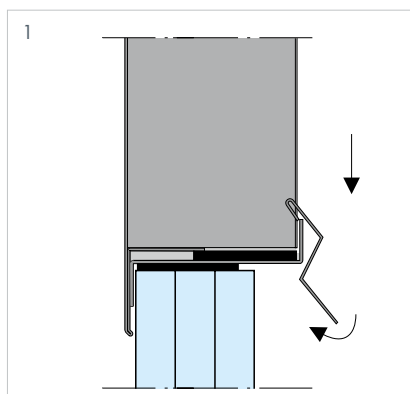
Clips on 60

Kan anvendes til 3 x 12,5 mm eller 2 x 15 mm gipsplader

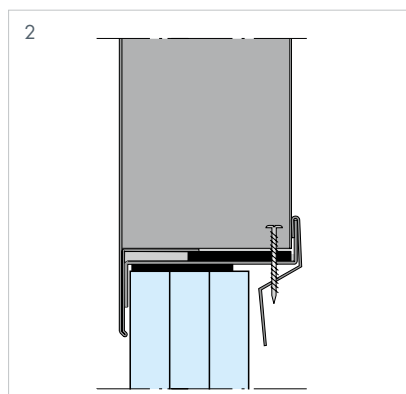


Skruefastgørelse

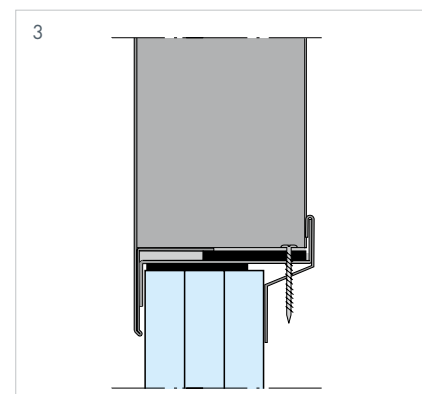
Til Clips on 30 og 60 i størrelse over 400 x 400 mm medfølger monteringsbeslag, der skal fæstnes med skruer. Vejledning er trykt på kartonen eller indlagt i denne.



Beslaget trykkes over rammen ved de forborede huller og trykkes mod gipspladens bagside.



De medfølgende skruer placeres i hullerne og rettes mod perforeringen på monteringsbeslaget.



Skruen strammes så meget, at rammen spænder mod gipspladens bagside.

Modeller og tilbehør



Uklassificeret. Lågen er uden isolering. Ved inspektionslemme med størrelse indtil 400 x 400 mm er lågen forsynet med snaplukke. I øvrige standardstørrelser er lågen forsynet med 1 vridelås med kær. Alle størrelser af type standard er uden hængsel, men kan leveres med pianohængsel eller med et eller to hængsler, efter bestilling.



Brandklassificeret i henhold til DS 1052.1. MK-godkendt som brandsikker bygningsdel i 30 minutter. Clips on 30 har 40 mm isolering. Lågen er forsynet med vridelås med kær. Andre typer låse eller evt. forboring for cylinderlås kan leveres på bestilling. Låger til Clips on 30 er alle forsynet med et pianohængsel. Kan på bestilling leveres med lås i begge sider i stedet for hængsel.



Brandklassificeret i henhold til DS 1052.1. MK-godkendt som brandsikker bygningsdel i 60 minutter. Clips on 60 har 50 mm isolering. Lågen er forsynet med vridelås med kær. Andre typer låse eller evt. forboring for cylinderlås kan leveres på bestilling. Låger til Clips on 60 er alle forsynet med et pianohængsel. Kan på bestilling leveres med lås i begge sider i stedet for hængsel.

| Ekstra tilbehør | Beskrivelse | Clips on Standard | Clips on 30 MK-godkendt | Clips on 60 MK-godkendt |
|-----------------|--|-------------------|-------------------------|-------------------------|
| | Firkantlås Trekantlås | ✓ ✓ | ✓ ✓ | ✓ ✓ |
| | ASSA cylinderlås. Låsehus 593 inkl. oval cylinder ASSA 505 eller 507 | ✓ | ✗ ²⁾ | ✓ |
| | ASSA låsehus 593, forberedt for egen cylinder. (Ruko oval cylinder el. tilsvarende) | ✓ | ✗ ²⁾ | ✓ ¹⁾ |
| | Abloy industrilås type 3273 | ✓ | ✓ | ✓ |
| | Tætningsliste. For sikring af tæthed i forbindelse med lyd- eller isoleringskrav | ✓ | ✓ | ✓ |
| | Låge i rustfrit stål • Børstet stål eller • Højglanspoleret | ✓ | ✓ | ✓ |
| | Indmuringskarm Hulmålet skal være ca. 4 mm større end angivet ved gipspladekonstruktioner | ✓ | ✓ | ✓ |



- 1) Skal indleveres for montage på fabrik for at overholde brandgodkendelse. Husk cylinder med lang forbindelsesstang.
2) Låsen er dybere end brandsikringsmaterialet og lågen kan derfor ikke opretholde den brandtekniske klassifikation. Anvend Clips on 60 i stedet.

Montage

Se her trin for trin vejledning i montage af Clips on inspektionslemme. Se også nødvendige indbygningsmål på side 366

MONTAGE AF CLIPS ON

Optegn indbygningsmålet. Brug hulskabelonen fra emballagen. Skær hullet ud efter indbygningsmålet.

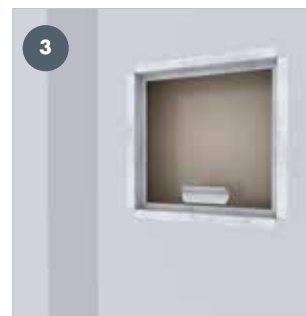
Lågen åbnes eller aftages, og rammen fastgøres med monteringsbeslagene. Alle medfølgende beslag skal fordeles og anvendes. Den medfølgende monteringsanvisning til den aktuelle inspektionslem skal altid følges.

Clips on Standard: Monteringsbeslaget slås fast med en hammer.

Clips on 30 og 60: Størrelser indtil 400 x 400 mm: Monteringsbeslaget slås fast med en hammer.



Størrelser fra 500 x 500 mm: Monteringsbeslaget trykkes over rammen ved de forborede huller og trykkes mod gipspladens bagside. Skruen placeres i hullet, rettes mod perforeringen på monteringsbeslaget og skrues så hårdt gennem perforeringen, at rammen spænder mod gipspladens bagside.



Til Clips on 60 vælges de medfølgende monteringsbeslag, som passer til den aktuelle gipsbeklædning. 2 x 15 mm eller 3 x 12,5 mm.

Clips on Standard: Tryk lågen fast i rammen.

Clips on 30 og 60: Luk lågen og drej låseanordningen til låst stilling.

