

The background of the page is a photograph of a modern multi-story building. The building features a facade with large glass windows and light-colored panels. The perspective is from a low angle, looking up at the building against a clear blue sky. The text is overlaid on the upper part of the image.

Stålbyggesystem

- etagedæk og lette facader



Stålbyggesystem

Lette og slanke facader

Stålbyggesystemet er et komplet system, som ud over facader også omfatter bærende indervægge, etagedæk, lejlighedsskel og interne vægge.

Flere kvadratmeter

Med den smalle konstruktion af stålprofiler og gipsplader får du størst mulig udnyttelse af bygningen. Stålbyggesystemet består af slanke facadekonstruktioner, som tager hensyn til bygningens indvendige nettoareal.

Energikrav overholdes

Lette ydervægge opbygges udelukkende med slidsede profiler eller som en kombination af slidsede profiler, der suppleres med indvendige z-profiler og isolering, som vist på nedenstående illustrationer. Slidsede profiler har bedre varmeisoleringsmæssige egenskaber end gennemgående træstolper. Stadig stigende energikrav kan opfyldes ved fleksibel udnyttelse af stålbyggesystemets enkeltdele.

Ubrudt dampspærre

Mange af konstruktionerne udføres med ubrudt dampspærre og installationsvenlige løsninger.

Underlag til facader med puds

Aquapanel Outdoor er en cementbaseret plade, der er robust, uorganisk samt vand- og fugtbestandig. Denne pladetype er specielt udviklet til underlag for puds på facadekonstruktioner, men kan også anvendes andre steder som fx underbeklædning ved tagudhæng, portåbninger, udvendige lofter etc. Dvs. områder, hvor der ønskes en robust, stærk og vejrbestandig beklædning.

Vejrbestandig og fleksibel plade

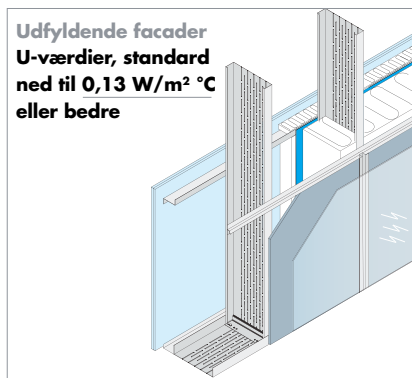
Med Aquapanel Outdoor kan arkitekter og entreprenører udføre økonomiske alternativer til traditionelt tungt byggeri, som også kan møde de stadig stigende krav til energirigtige bygningskonstruktioner samt ønsket om fleksible løsninger for valg af facademateriale.



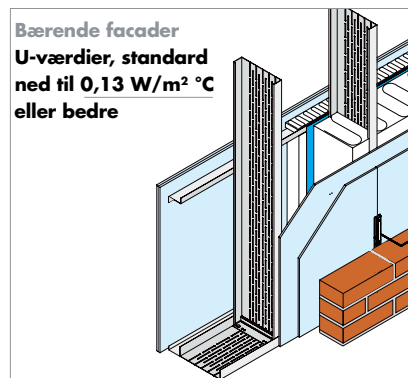
Profilens slidser medfører, at kuldens vej gennem profilet forøges væsentligt og dermed reduceres kuldebroen, så risikoen for termisk sværtning minimeres.

Fordele

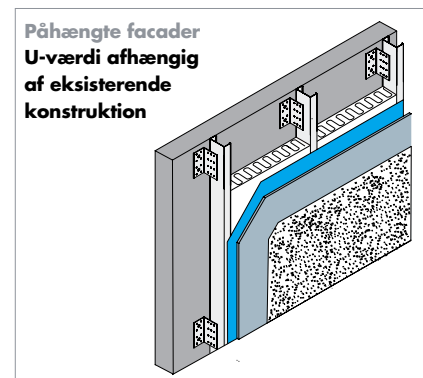
- Let og slankt = max m²
- Fleksibelt og tørt byggeri
- Installationsvenligt
- Høj isoleringsevne
- Ubrudt og tilbagetrukken dampspærre
- Kan opfylde krav til fremtidens isoleringskrav
- Kan anvendes til Aquapanel pudssystem
- Sikker system fra inderst til yderst
- Valgfri ventileret regnskærm, som fx glas, stål, træ, tegl etc.



Ved udfyldende facader er ydervæggen monteret imellem eller på den bærende struktur, som fx konstruktionsstål, beton eller limtræ. Væggen dimensioneres typisk kun for vindlast.



Bærende facader optager last fra fx etagedæk eller tagkonstruktion og dimensioneres for både vind- og lodret last.



Påhængte facader påbygges uden på nye eller eksisterende bærende konstruktioner, ofte i forbindelse med udvendig isolering. Dimensioneres typisk kun for vindlast.

Stålbyggesystem MK-godkendte etagedæk

Knauf etagedæk indgår i stålbyggesystemet. Med etagedækket får du et tørt byggeri, fleksible konstruktioner samt brand- og lydsikre løsninger. Selv de skrappeste krav til lyd, brand og styrke kan løses med vores etagedæk i stål



MK-godkendte løsninger

Med veldokumenterede konstruktioner kan vi tilbyde lette dæk med lav indbygningshøjde og stor fleksibilitet for indbygning af VVS og elinstallationer. Etagedækket opbygges af standardkomponenter, som er nemme at håndtere og er således yderst velegnet til fx opgaver, hvor adgangsforholdene er begrænsede. Afhængig af anvendelse og belastningsklasse findes der forskellige muligheder for gulvopbygning.

Konstruktionsopbygning

Etagedæk opbygges af galvaniserede tyndpladeprofiler, normalt 150-300 mm i højden.

Der anvendes C- og U-profiler i dimensioner og med c/c afstand afhængig af belastning og spændvidde.



Lydbøjlen er et specielt udviklet beslag, der fungerer som en svingningsdæmper. Lydbøjlen er i rustfrit fjederstål og anvendes sammen med monteringsprofil S 25. En optimal løsning til opnåelse af fremragende lydtekniske egenskaber på etagedækskonstruktioner.

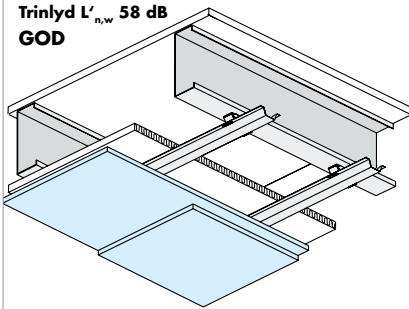
I vores manual findes spændviddetabeller og nærmere information om de enkelte etagedæksmodeller og opbygning.

Fordele

- MK-godkendte etagedæksystemer
- Velegnet til renovering
- Tørt og slankt byggeri
- Flere varianter og kvaliteter
- Brand- og lydsikker løsning
- Installationsvenligt
- Lav egenvægt
- Flexibel og let løsning

Etagedækstype 5

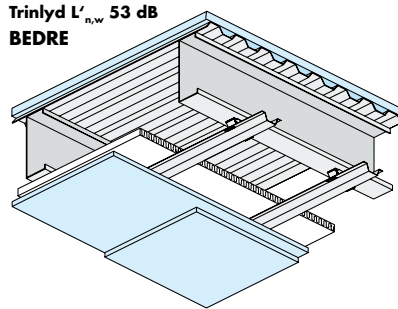
Luftlyd R'_{w} 53 dB
Trinlyd $L'_{n,w}$ 58 dB
GOD



19 mm krydsfiner eller 22 mm gulvspånplade
Knauf trinlydsstrimmel • C-profil • 25 mm lydbøjle
30 mm mineraluld • S 25 monteringsprofil
2 x 15,5 mm Secura Board

Etagedækstype 1

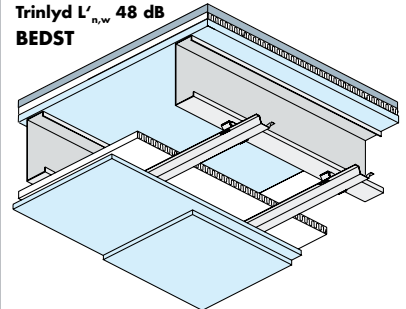
Luftlyd R'_{w} 60 dB
Trinlyd $L'_{n,w}$ 53 dB
BEDRE



19 mm Knauf GF Floor Board • Knauf trinlydsdug
20 mm trapezplade TZ 20 • C-profil
25 mm lydbøjle • 30 mm mineraluld
S 25 monteringsprofil • 2x15,5 mm Secura Board

Etagedækstype 4

Luftlyd R'_{w} 63 dB
Trinlyd $L'_{n,w}$ 48 dB
BEDST



33 mm Aquapanel Floor MF • 25 mm Knauf GF
Floor Board • C-profil • 25 mm lydbøjle
30 mm mineraluld • S 25 monteringsprofil
2 x 15,5 mm Secura Board

Stålbyggesystemer [SBS]

Med Knauf stålbyggesystem er det dig, der bestemmer. Det gælder design, regnskærm og overfladestruktur. Men det gælder også byggemetoden.

Facadekonstruktionen kan opføres på stedet eller udføres som færdige elementer, der giver hurtig montage og lukning af bygningen. Det er op til dig og dine krav.

Vores MK-godkendte etagedæk indgår ligeledes i Knauf stålbyggesystemer.



SBS

Kontakt Knauf og hør mere

▶ Tlf. 9657 3000

▶ teknik@knauf.dk

▶ www.knauf.dk

Januar 2016

Knauf Stålbyggesystemer [SBS]

Erfaring

Knauf facadesystemer har været anvendt i dansk byggeri siden slutningen af 70'erne, og deres anvendelsesområder har dækket alle typer bygningskategorier, lige fra sommerhuse og parcelhuse til universiteter, boligbyggerier, sygehuse etc.

Service

Knaufs løsninger er ikke blot en samling byggeprodukter. Det er et sammenhængende koncept og en byggemetode. I et tæt samspil mellem de projekterende og udførende deltager Knaufs konsulenter gerne med forslag til detailløsninger, beregninger og vejledning omkring den endelige udførelse.

www.knauf.dk

Knaufs hjemmeside bliver løbende ajourført, og der kan således være forskelle på den information, der findes på trykt materiale og på hjemmesiden. Informationen på hjemmesiden er altid den gældende.